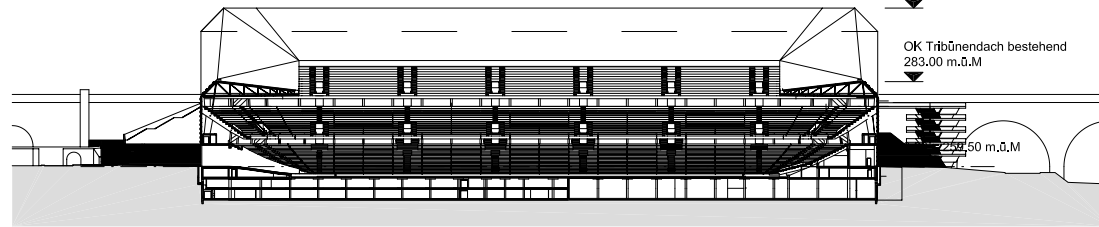
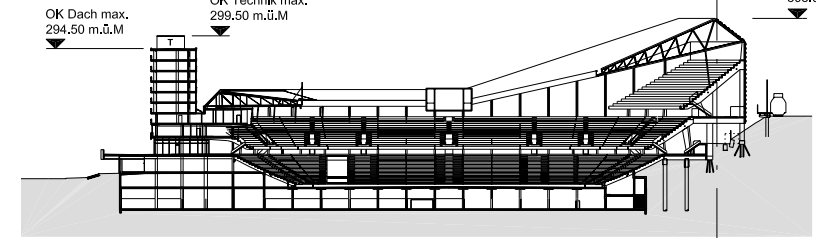


Cellerstrasse



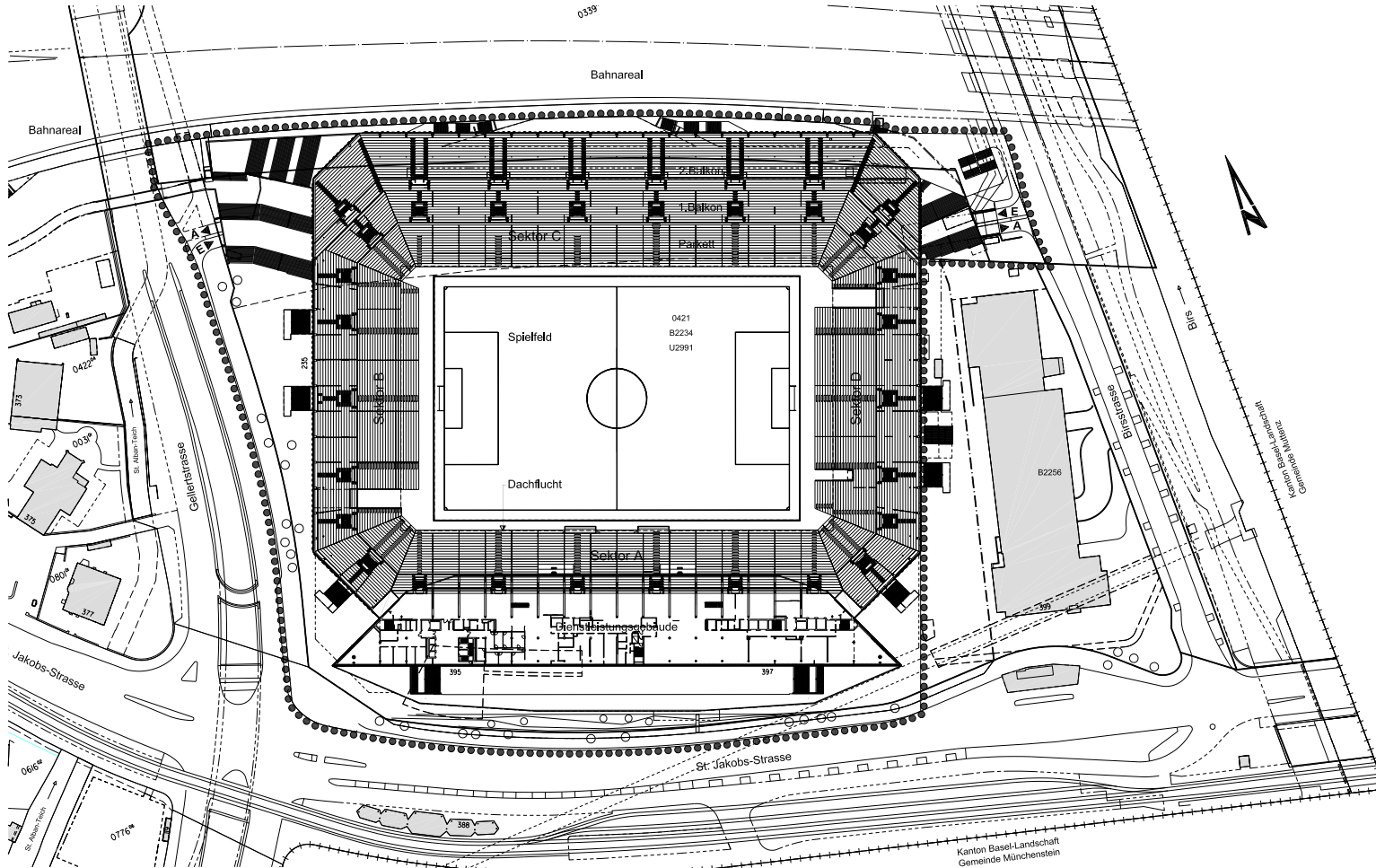
Längsschnitt

St. Jakobs-Strasse



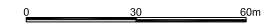
Querschnitt

Situation



Legende

- Planungsperimeter
- Parzellengrenze
- - - Baurechtsgrenze
- - - Gemeindegrenze
- + + + + + Kantonsgrenze



Baudepartement des Kantons Basel-Stadt
 Hochbau- und Planungsamt Hauptabteilung Planung

Areal Stadion St. Jakob-Park
 zwischen St. Jakobs-Strasse, Cellerstrasse, Bahnareal und
 Blrsstrasse

Überbauungsplan

| | |
|-------------|------------|
| Datum: | 08.09.2003 |
| Revisionen: | |
| A: | 27.01.2004 |
| B: | |
| C: | |
| D: | |
| Format: | A4 |
| Massstab: | |
| Entw./Gez.: | st / b5 |
| Archiv-Nr.: | |
| Plan Nr.: | 12951 |

Benützungsbewilligung des Grundbuch- und Vermessungsamtes BS zur Verwendung der CAD-Daten vom 06.02.2004